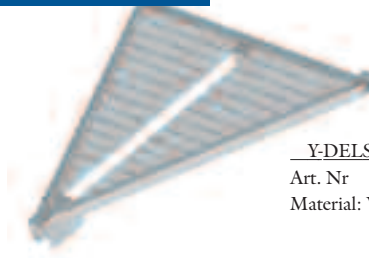


Däcksalternativ, förtöjningsbommar



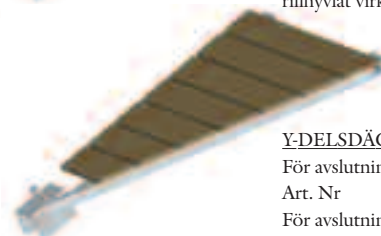
Y-DELSDÄCK, TRÄ

Standardutförande
Art. Nr 205700
Material: Tryckimpregnerat,
rillhyvlat virke.



Y-DELSDÄCK, GALLERDURK

Art. Nr 205705
Material: Varmgalvaniserat stål.



Y-DELSDÄCK, TRÄ

För avslutningsbom höger (visad)
Art. Nr 205700AH
För avslutningsbom vänster
Art. Nr 205700AV
Material: Tryckimpregnerat, rillhyvlat virke.



Y-DELSDÄCK, GALLERDURK

För avslutningsbom höger (visad)
Art. Nr 205705H
För avslutningsbom vänster
Art. Nr 205705V
Material: Varmgalvaniserat stål.

Infästningsalternativ för Y-bommen



Vinkelfäste.
Art. Nr. 205750



T-järnsfäste.
Art. Nr. 205752



Klämfäste.
För Rollytech / SF Marina
Eurodock.
Art. Nr. 205754



Ankarskenefäste.
För SF Marina's betongbryggor.
Art. Nr. 205756



U-fäste.
För montering mot träfender
95x145 mm.
Art. Nr. 205758

Så här förtöjer du vid Y-bommen

Förtöj båten så att den med sträckta linor (fjädrarna i vila) ligger ca 40 cm från bryggan och 15 cm mellan bom och båt. Vid oroliga lägen 25 cm. Man kan med fördel använda båtfendrar mellan bom och båt för extra skydd. Y-bommarna monteras till bryggan med ett c-c avstånd lika med båtens bredd + 40 cm. Vid oroliga lägen + 60 cm. Bommarna har en flythöjd på ca 50 cm. Bryggornas idealiska höjd över vattnet är 50-60cm. Avlutningsbommar kan med fördel användas som första och sista bom i varje rad med bommar, detta sparar utrymme för kajplatser. Gångbara bommar finns ej som avslutningsbommar. Y-bommen kan även monteras på de flesta fasta bryggor. Infästningshöjden bör då överstiga normal högvattennivå med minst 0.1 meter.



Tillverkas av **ROLLYTECH** Box 3, 943 21 Öjebyn, PITEÅ
Tel. 0911-786 60, Fax. 0911-662 14
www.ybommen.com, info@ybommen.com

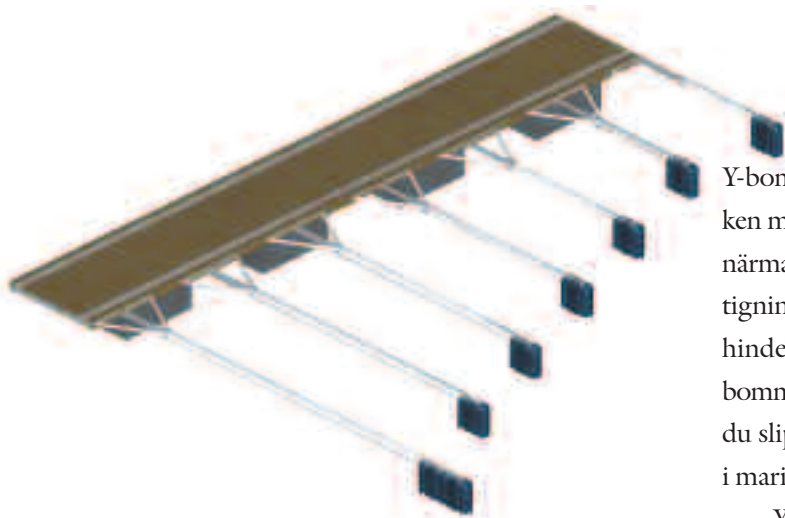
Återförsäljare

DYK & BRYGGMONTAGE
i Hörby AB

Stattena 533
S-242 95 Hörby, Sweden
Tel/Fax: 0415-13135

Y-bommen

Ny generation 2003



Ny generation 2003

Vi har utvecklat och byggt flexibla brygg- och förtöjningssystem sedan 1963. Under mer än 40 år i branschen har våra produkter hållit högsta kvalitetsnivå. Nöjda fritidsbåtägare, båtklubbar och marinor visar detta.

Y-bommen följer vattenståndet och eliminerar därför risken med slackande förtöjningar. Båten kan också förtöjas närmare bryggan, vilket underlättar ombord- och ilands-tigning. Fri vattenyta i hamnen, utan bojar och andra hinder, underlättar manövrering och angöring. Nu har bommen även fått en avvisarlist med ny utformning så att du slipper fendra ut, samt snygga, mer diskreta flottörer i marinblått.

Y-bommen är också ekonomisk. Avståndet mellan parallellgående bryggor är mindre jämfört med andra förtöjningssystem och bommarna anpassas efter båtarnas bredd, vilket betyder fler båtar per brygga. Samtliga delar i de olika bommarna är utbytbara vid eventuella skador. Du får ett enhetligt och välordnat förtöjningssystem som skapar ordning och ökad trivsel i hamnarna.

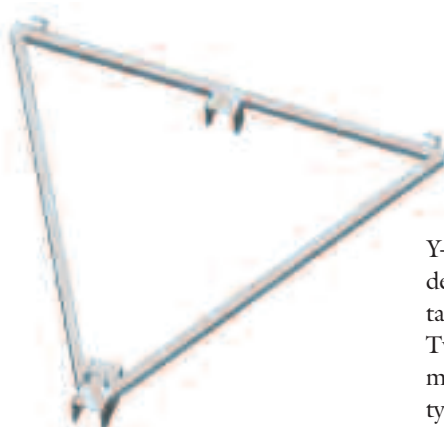
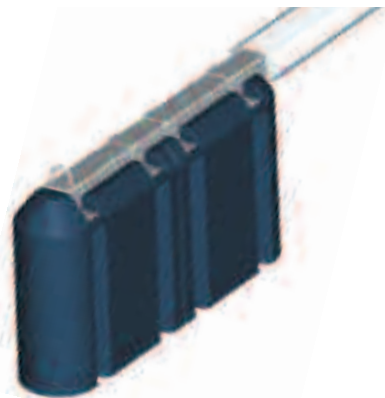
Säker och effektiv förtöjning

Nyheter på Y-bommen!



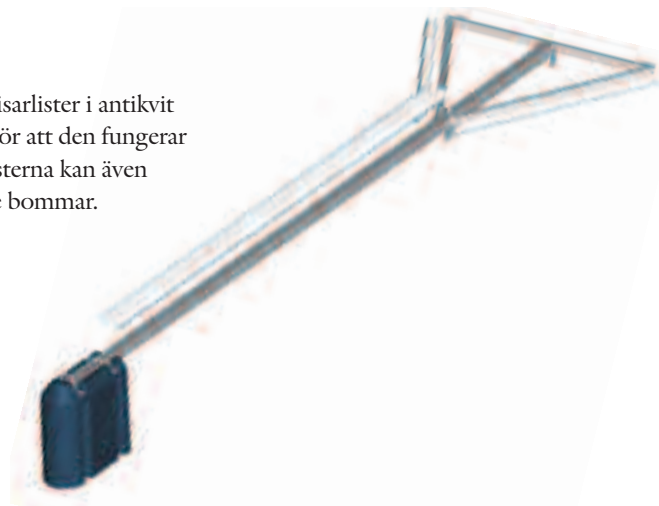
Flottör med rundad framkant som fungerar som avisare. Större volym, 120 L, ger en stabil bomfjädring samt möjlighet att använda samma flottör på alla modeller. Flottören är smal vilket ger möjlighet till reducerat bomavstånd i hamnar med begränsat utrymme. Marinblå färg. Kan även användas för att komplettera äldre bommar.

På 9m och 10m bommar används flottörer i dubbelmontage.



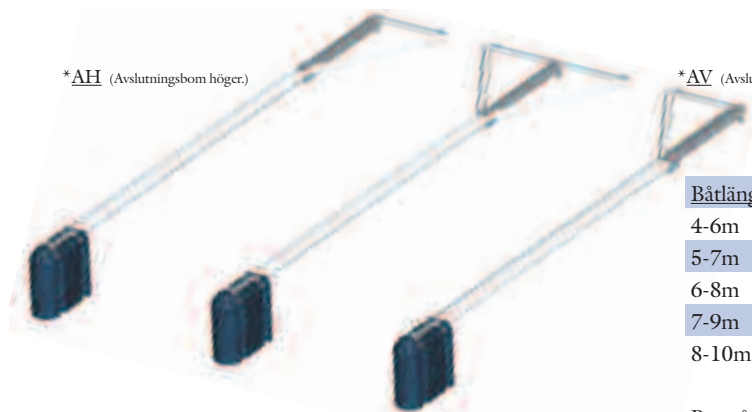
Y-del i ett stycke. Fästes mot bomröret med klämbyglar, detta ger ett starkare bomrör eftersom försvagande håltagning undviks. Reducerat basmått till 1,6 m. Två ledpunkter av ny, kraftigare typ underlättar montage. Polymerbussningar ger lång livslängd och tyst infästning mot brygga. Y-delen i sig fungerar som jigg vid montering av bryggfästena.

Bommarna kan levereras med avvisarlister i antikvit slagseg plast. Listens svulstform gör att den fungerar som fending av bomkroppen. Listerna kan även användas för att komplettera äldre bommar.



av fritidsbåtar

Modellprogram, förtöjningsbommar



Båtlängd	Modell	Art. nr	*AH	*AV
4-6m	TYP 4*	205504	205504AH	205504AV
5-7m	TYP 5*	205505	205505AH	205505AV
6-8m	TYP 6*	205506	205506AH	205506AV
7-9m	TYP 7*	205507	205507AH	205507AV
8-10m	TYP 8*	205508	205508AH	205508AV

Basmått: 1,6 m

Flottör: 120 L

Stålprofil: 100x60 mm, TYP 7/8 100x100 mm

Båtlängd	Modell	Art. nr
9-11m	TYP 9	205509
10-12m	TYP 10	205510

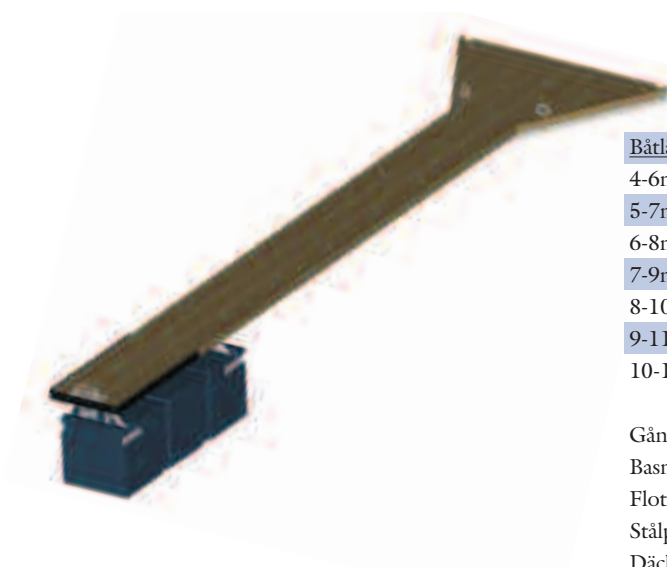
Basmått: 1,6 m

Flottör: 2st 120 L

Stålprofil: 100x100 mm



Gångbara bommar



Båtlängd	Modell	Art. nr.
4-6m	TYP DY4	205564
5-7m	TYP DY5	205565
6-8m	TYP DY6	205566
7-9m	TYP DY7	205567
8-10m	TYP DY8	205568
9-11m	TYP DY9	205569
10-12m	TYP DY10	205560

Gångbredd 53 cm

Basmått: 1,6 m

Flottör: DY4-DY5 250L, DY6-DY7 375L; DY8-DY10 500L

Stålprofil: GB4-GB6 100x60 mm, GB7-10 100x100 mm

Däck av tryckimpregnerat, rillhyvlat virke.